

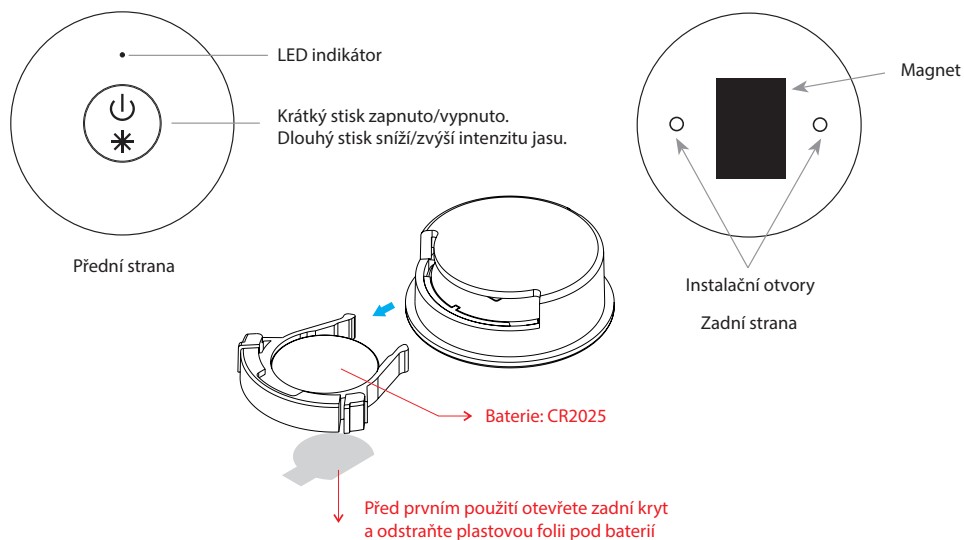


RF ovladač jasu s magnetem ML-910.603.22.0

McLED®

www.mclcd.cz

Blahopřejeme Vám k nákupu nového ovladače McLED. Před prvním použitím si prosím přečtěte tento návod.



Technické parametry:

Výstup	RF signál (radiofrekvenční)
Pracovní frekvence	868 MHz
Baterie	3V (1xCR2025)
Pracovní teplota	0-40°C
Relativní vlhkost	od 8% do 80%
Rozměry	Ø38,5 x 14,8 mm

- Ovládá jednu zónu
- Ovládá jednobarevné světla
- Kompatibilní se všemi RF přijímači
- Jeden přijímač můžete spárovat až s osmi ovladači
- Na jeden ovladač můžete napárovat neomezeně přijímačů
- Krytí IP20

Bezpečnost & Varování

- Nevystavujte vlhkosti
- Ovladač obsahuje lithiovou baterii. Ta musí být uložena správně.

Spárování

1. Spárování s přijímačem:

- Stiskněte na tlačítko „Learning key“ na RF přijímači
- Stiskněte na libovolné tlačítko na vysílači (Nástěnném ovladači)
- LED světlo jednou zabliká. To indikuje úspěšné spárování

2. Jak ovládat pomocí vypínače:

- Stiskněte pro zapnutí/vypnutí, podržte pro snížení/zvýšení jasu.

3. Odstranění napárovaného RF přijímače:

Dlouze podržte tlačítko „Learning key“ na RF přijímači alespoň 3 sekundy dokud LED světlo dvakrát nezabliká. Poté je smazání úspěšné.

CZ McLED s. r. o.
Videňská 185, CZ - 252 50 Vestec
Tel.: +420 220 184 800
e-mail: office@mclcd.cz, www.mclcd.cz

A Schmachtl GmbH
Pummererstraße 36, A - 4020 Linz
Tel.: +43 732 7646 0
e-mail: office@mclcd.at, www.mclcd.at

*Až Vám náš produkt doslouží, odevzdejte jej na sběrná místa pro elektroodpad.

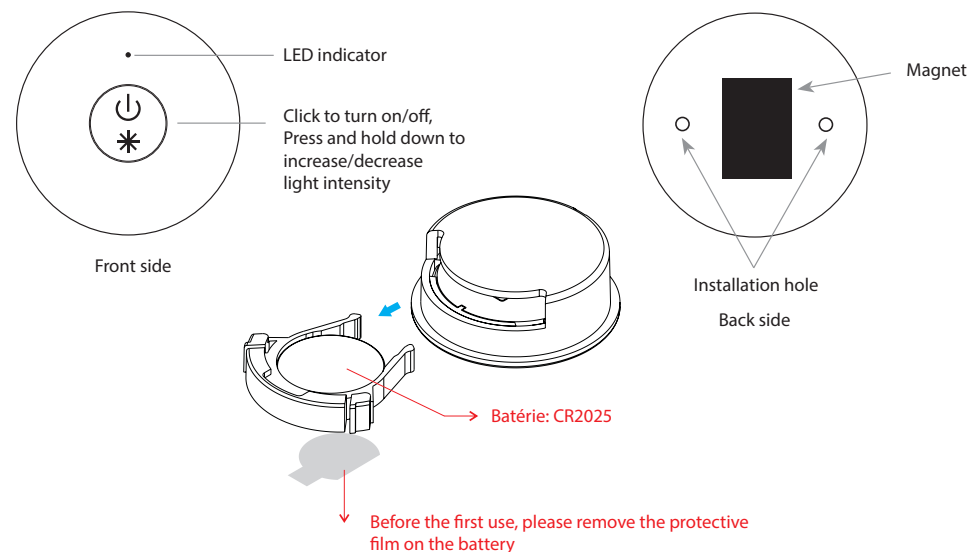


RF Single Color Controller with magnet ML-910.603.22.0

McLED®

www.mclcd.eu

Important: Read All Instructions Prior to Installation.



Product data:

Output	RF signál (radiofrekvenční)
Operation Frequency	868 MHz
Power Supply	3V (1xCR2025)
Operating temperature	0-40°C
Relative humidity	8% to 80%
Dimensions	Ø38,5 x 14,8 mm

- Control 1 zone
- Single color controller
- Memory function
- Compatible with all universal series RF receivers
- 1 receiver can be paired by max 8 different remote controls.
- Waterproof grade: IP20

Safety & Warnings

- This device contains a button lithium battery that shall be stored and disposed properly.
- DO NOT expose the device to moisture.

Operation

1. Pair with RF receivers:

Click „Learning Key“ on RF receiver → Click * button on RF remote → LED lights connected with the RF receiver will flicker once → The receiver is paired with remote successfully.

2. How to delete the pairing:

Press and hold down „Learning key“ on the receiver for over 3 seconds until connected LED lights flicker twice, which means the pairing is deleted successfully.

*When the product will run out, please hand it in to the places for electro-waste.

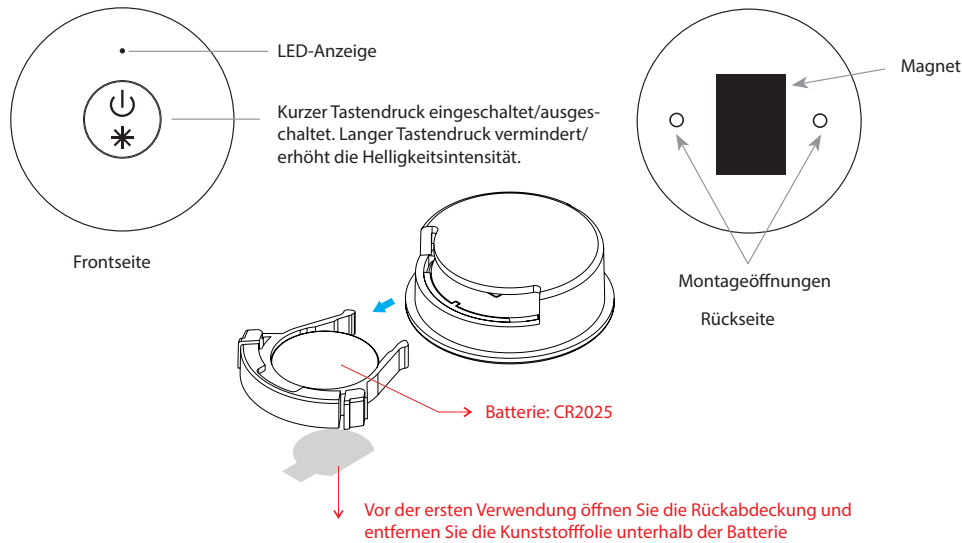


RF Helligkeitsregler mit Magnet ML-910.603.22.0

McLED®

www.mclcd.at

Wir beglückwünschen Sie zum Einkauf Ihrer neuen Fernbedienung McLED Lesen Sie vor der ersten Benutzung diese Anleitung durch.



Technische Daten:

Ausgang	RF Signal (Funkfrequenz-)
Betriebs frequenz	868/915/434MHz
Batterie	3V(1xCR2025)
Betriebstemperatur	0-40°C
Relative Luftfeuchtigkeit	von 8% bis 80%
Abmessungen	Ø38,5 x 14,8 mm

- Steuert eine Zone
- Steuert einfarbige Leuchten
- Kompatibel mit allen RF Empfängern
- Einen Empfänger können Sie mit bis zu acht Reglern paaren
- Mit einem Regler können Sie unbegrenzt viele Empfänger paaren
- Abdeckung IP20

Sicherheit & Warnung

- Vor Feuchtigkeit schützen
- Der Regler enthält eine Lithiumbatterie. Diese ist fachgerecht aufzubewahren.

Paarung

1. Paarung mit einem Empfänger:

- Drücken Sie auf die Taste „Learning key“ an dem RF Empfänger
- Drücken Sie auf eine beliebige Taste an dem Sender (Wandregler)
- Die LED-Leuchte leuchtet einmal auf. Dies zeigt eine erfolgreiche Paarung an

2. Wie man mit Hilfe des Schalters steuern kann:

- Drücken Sie zum Einschalten/Ausschaltung, halten Sie zur Verminderung/Erhöhung der Helligkeitsintensität.

3. Entfernung eines gepaarten RF Empfängers:

Halten Sie die Taste „Learning key“ an dem RF Empfänger mindestens 3 Sekunden lange gedrückt, bis die LED-Leuchte zweimal aufgeleuchtet hat. Dann ist die Löschung erfolgt.

McLED s. r. o.
Videňská 185, CZ - 252 50 Vestec
Tel.: +420 220 184 800
e-mail: office@mclcd.cz, www.mclcd.cz

Schmachtl GmbH
Pummererstraße 36, A - 4020 Linz
Tel.: +43 732 7646 0
e-mail: office@mclcd.at, www.mclcd.at

*Bringen Sie das ausgediente Produkt bitte zu einer Sammelstelle für Elektroschrott.

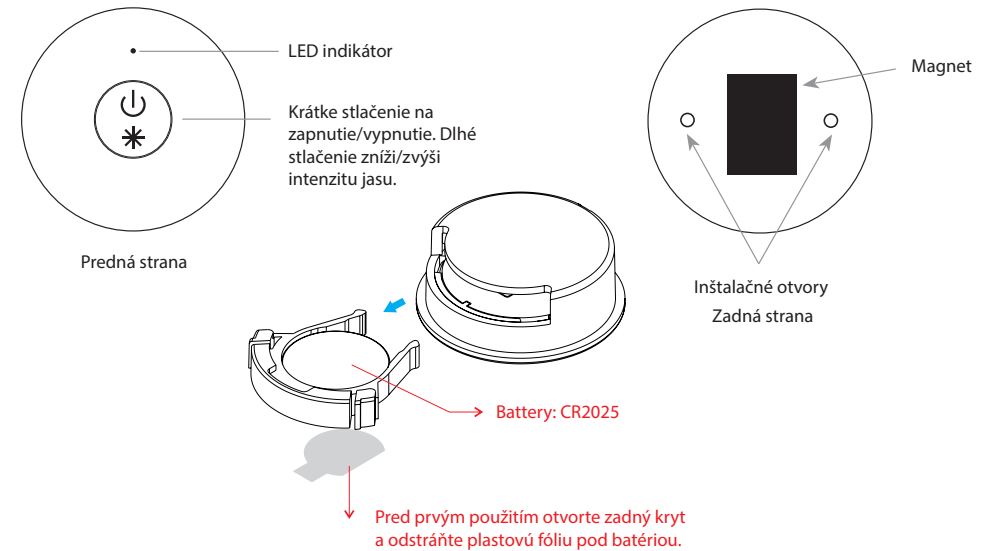


RF ovládač jasu s magnetom ML-910.603.22.0

McLED®

www.mclcd.sk

Blahoželáme Vám k nákupu nového ovládača McLED. Pred prvým použitím si prosím prečítajte tento návod.



Product data:

Výstup	RF signál (rádiofrekvenčný)
Pracovná frekvencia	868 MHz
Batéria	3V (1xCR2025)
Pracovná teplota	0-40°C
Relatívna vlhkosť	od 8% do 80%
Rozmery	Ø38,5 x 14,8 mm

- Ovláda jednu zónu.
- Ovláda jednofarebné svetlá.
- Kompatibilný so všetkými RF prijímači.
- Jeden prijímač môžete spárovať až s ôsmymi ovládačmi
- S jedným ovládačom môžete spárovať neobmedzený počet prijímačov
- Krytie IP20

Bezpečnosť a varovania

- Nevystavujte vlhkosti
- Ovládač obsahuje lítiovú batériu. Tá musí byť uložená správne.

Spárovanie

1. Spárovanie s prijímačom:

- Stlačte tlačidlo „Learning key“ na RF prijímači.
- Stlačte ľubovoľné tlačidlo na vysielači (nástennom ovládači).
- LED svetidlo raz zabliká. To indikuje úspešné spárovanie

2. Ako ovládať pomocou vypínača:

- Stlačte na zapnutie/vypnutie, podržte na zníženie/zvýšenie jasu.

3. Odstránenie spárovaného RF prijímača:

Dlho podržte tlačidlo „Learning key“ na RF prijímači aspoň 3 sekundy, pokiaľ LED svetidlo dvakrát nezabliká. Potom je zmazanie úspešné.

*Keď Vám náš produkt doslúži, odovzdajte ho prosím na zberné miesto pre elektrický odpad.